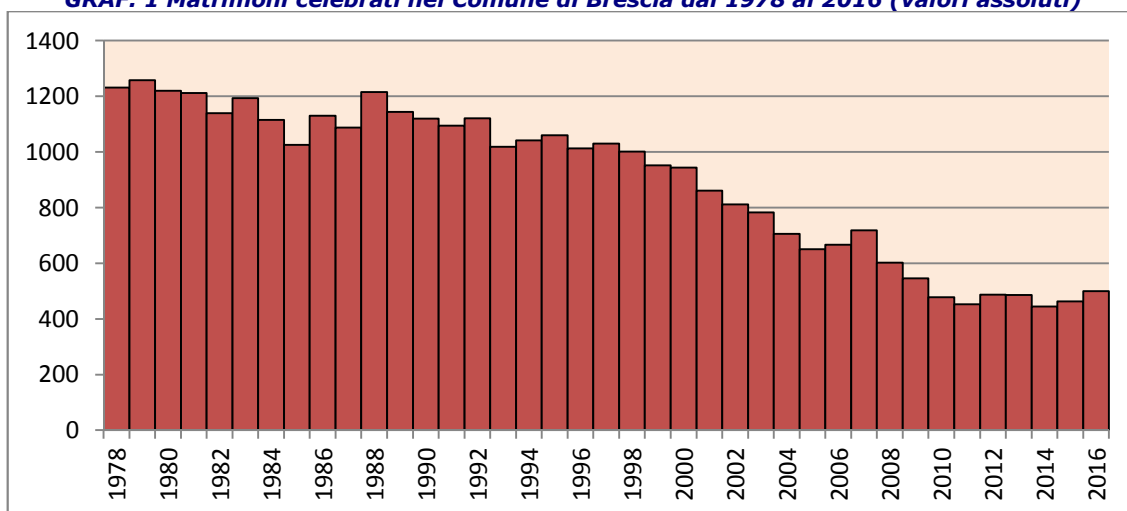




Il 2016 conferma a Brescia il leggero aumento del tasso di nuzialità.

GRAF. 1 Matrimoni celebrati nel Comune di Brescia dal 1978 al 2016 (valori assoluti)



Fonte: elaborazioni a cura dell'Ufficio di Diffusione dell'Informazione Statistica su dati ISTAT MOD.D.7.A "RILEVAZIONE MENSILE DEL MOVIMENTO NATURALE DELLA POPOLAZIONE PRESENTE: RIEPILOGO COMUNALE"

ISTAT ha diffuso i dati relativi ai tassi di nuzialità (*rapporto tra i matrimoni celebrati nell'anno e la popolazione media*) del 2015: per l'Italia 3,2 per mille, per la Lombardia 2,8 per mille, per il comune di Brescia 2,5 per mille al 2016.

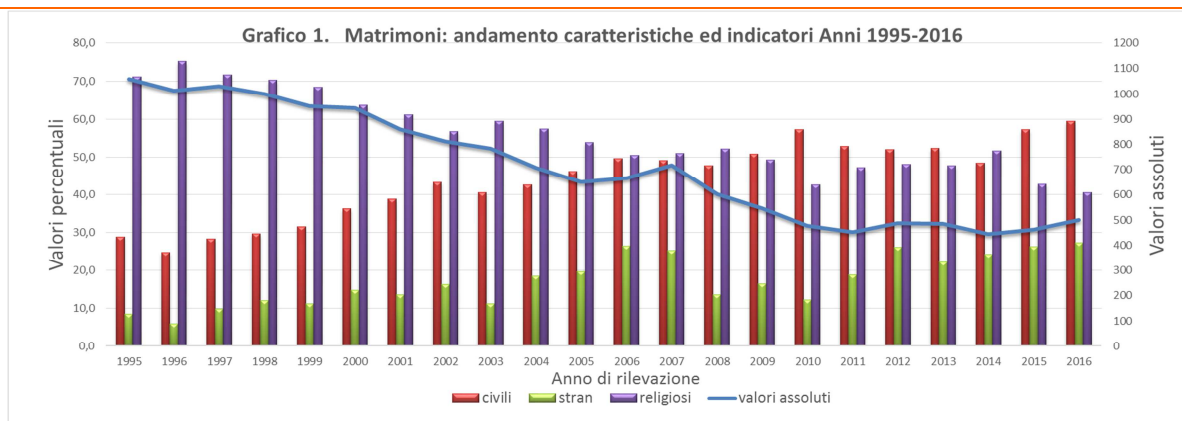
LIVELLO TERRITORIALE	Nuzialità									
	2007	2008	2009	2010	2011	2012	2013	2014	2015	2016
Brescia	3,8	3,6	3,3	3,0	3,0	2,5	2,5	2,3	2,4	2,5
Lombardia	3,7	3,5	3,2	3,0	2,9	2,9	2,7	2,6	2,8	=
Nord	3,7	3,6	3,3	3,1	3,0	3,1	2,8	2,8	2,9	=
ITALIA	4,2	4,1	3,8	3,6	3,4	3,5	3,2	3,1	3,2	=

Fonte ISTAT

A partire dai primi anni settanta il numero di matrimoni in Italia è andato continuamente diminuendo, da circa 420.000 celebrati nel 1972 si è passati a 194.377 celebrati nel 2015.

Anche le principali caratteristiche strutturali che caratterizzano le nozze in Italia sono in continua e sempre più rapida evoluzione: aumento dei matrimoni civili, dei secondi matrimoni e dei matrimoni misti.

A Brescia dal 1995 al 2016 il tasso di nuzialità è passato da 5,6‰ a 2,5‰, la percentuale dei matrimoni civili sul totale dei matrimoni da 28,9% a 59,4%, la percentuale dei matrimoni misti sul totale dei matrimoni da 8,4% a 27,4%.

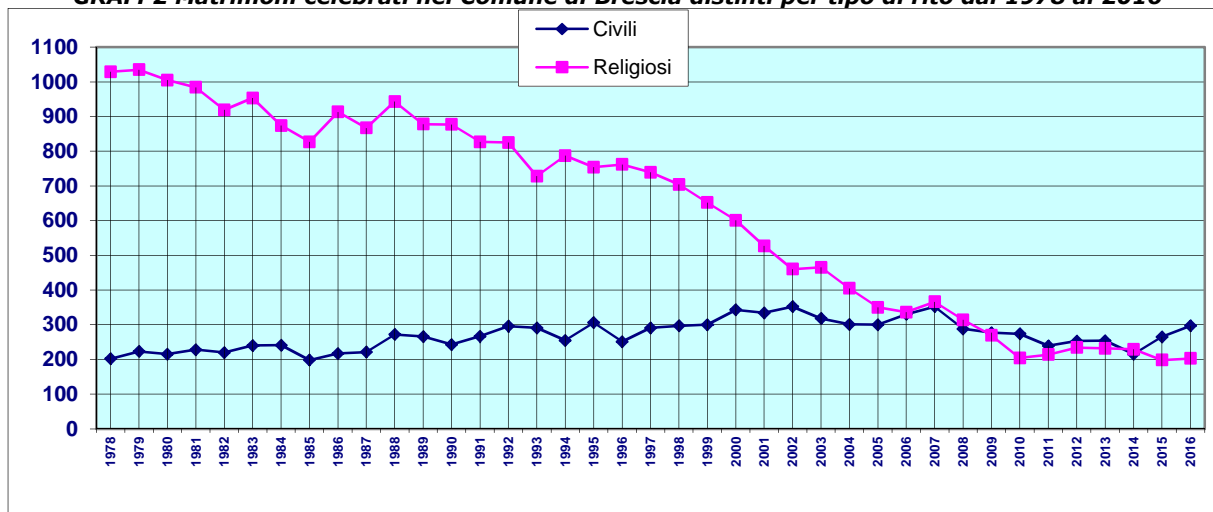


TAV. 1 Matrimoni celebrati nel Comune di Brescia distinti per tipo di rito dal 1978 al 2016

ANNI	MATRIMONI CIVILI		MATRIMONI RELIGIOSI		MATRIMONI IN TOTALE	
	VAL. ASS.	%	VAL. ASS.	%	VAL. ASS.	%
1978	202	16,4	1029	83,6	1231	100
1979	223	17,7	1035	82,3	1258	100
1980	215	17,6	1005	82,4	1220	100
1981	228	18,8	984	81,2	1212	100
1982	220	19,3	919	80,7	1139	100
1983	240	20,1	953	79,9	1193	100
1984	241	21,6	874	78,4	1115	100
1985	198	19,3	827	80,7	1025	100
1986	217	19,2	913	80,8	1130	100
1987	221	20,3	867	79,7	1088	100
1988	272	22,4	943	77,6	1215	100
1989	266	23,3	878	76,7	1144	100
1990	243	21,7	877	78,3	1120	100
1991	267	24,4	827	75,6	1094	100
1992	296	26,4	825	73,6	1121	100
1993	291	28,6	728	71,4	1019	100
1994	255	24,5	787	75,5	1042	100
1995	306	28,9	754	71,1	1060	100
1996	251	24,8	762	75,2	1013	100
1997	291	28,3	739	71,7	1030	100
1998	297	29,7	704	70,3	1001	100
1999	300	31,5	652	68,5	952	100
2000	343	36,3	601	63,7	944	100
2001	334	38,8	527	61,2	861	100
2002	352	43,3	460	56,7	812	100
2003	318	40,6	465	59,4	783	100
2004	301	42,6	405	57,4	706	100
2005	300	46,2	350	53,8	650	100
2006	330	49,6	336	50,4	666	100
2007	352	49,0	366	51,0	718	100
2008	288	47,8	314	52,2	602	100
2009	277	50,7	269	49,3	546	100
2010	274	57,3	204	42,7	478	100
2011	239	52,8	214	47,2	453	100
2012	253	52,0	234	48,0	487	100
2013	254	52,3	232	47,7	486	100
2014	215	48,4	229	51,6	444	100
2015	265	57,2	198	42,8	463	100
2016	297	59,4	203	40,6	500	100

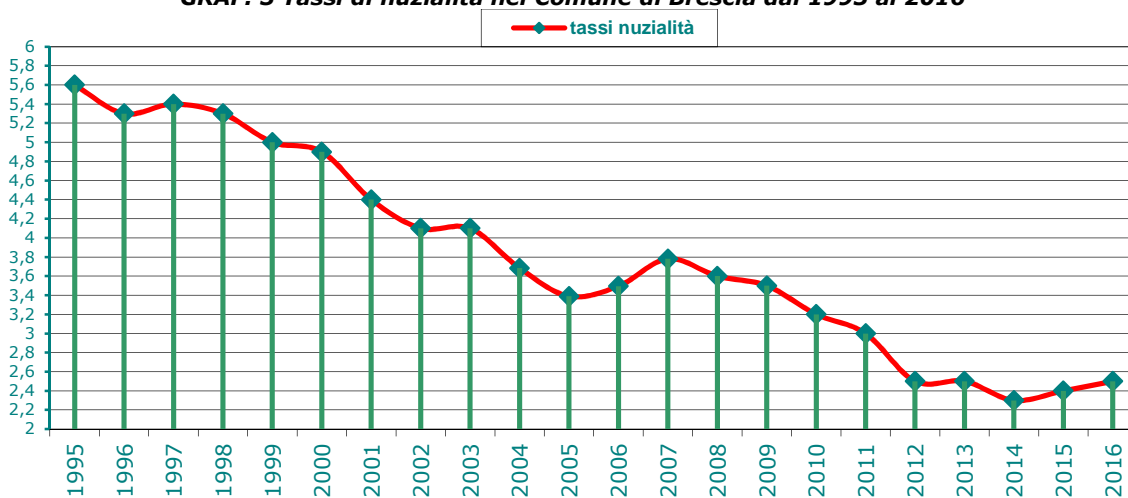
Fonte: elaborazioni a cura dell'Ufficio di Diffusione dell'Informazione Statistica su dati ISTAT **MOD.D.7.A** "RILEVAZIONE MENSILE DEL MOVIMENTO NATURALE DELLA POPOLAZIONE PRESENTE: RIEPILOGO COMUNALE"

GRAF. 2 Matrimoni celebrati nel Comune di Brescia distinti per tipo di rito dal 1978 al 2016



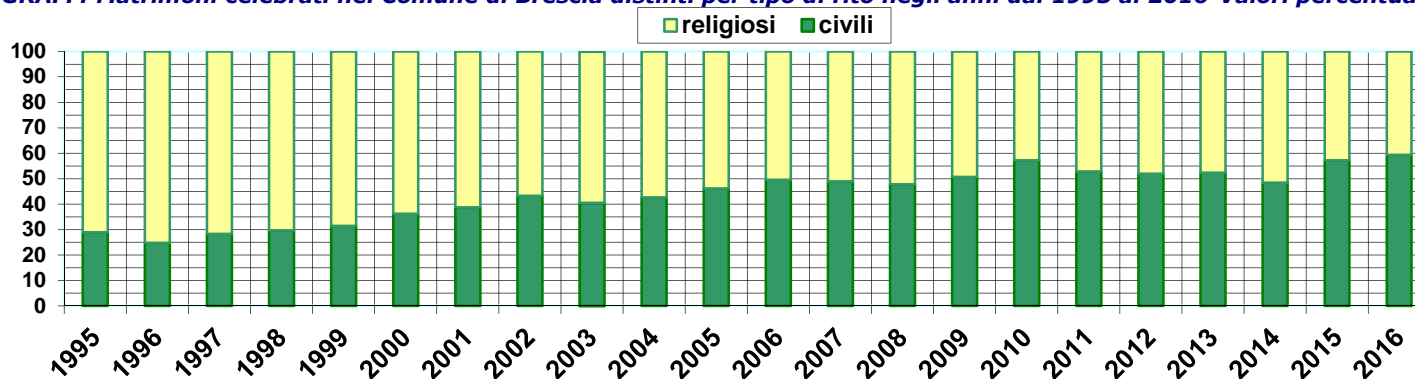
Fonte: elaborazioni a cura dell'Ufficio di Diffusione dell'Informazione Statistica su dati ISTAT **MOD.D.7.A** "RILEVAZIONE MENSILE DEL MOVIMENTO NATURALE DELLA POPOLAZIONE PRESENTE: RIEPILOGO COMUNALE"

GRAF. 3 Tassi di nuzialità nel Comune di Brescia dal 1995 al 2016



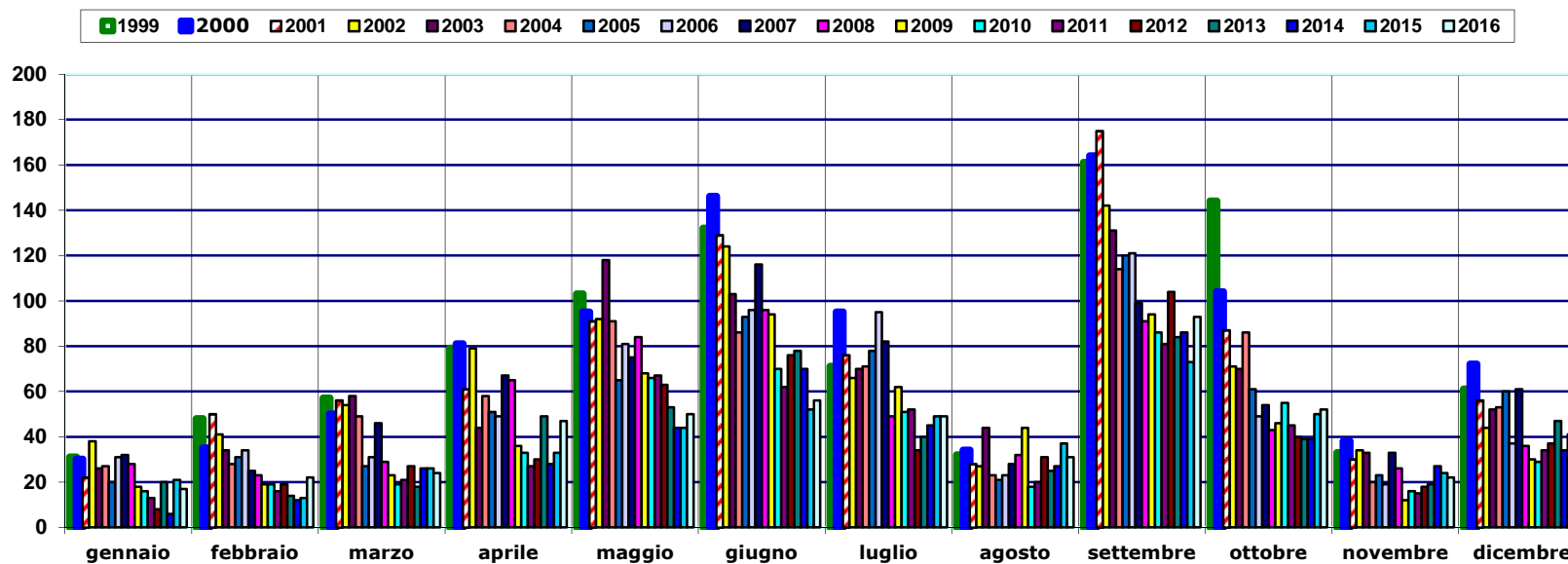
Fonte: elaborazioni a cura dell'Ufficio di Diffusione dell'Informazione Statistica su dati ISTAT **MOD.D.7.A** "RILEVAZIONE MENSILE DEL MOVIMENTO NATURALE DELLA POPOLAZIONE PRESENTE: RIEPILOGO COMUNALE"

GRAF.4 Matrimoni celebrati nel Comune di Brescia distinti per tipo di rito negli anni dal 1995 al 2016-Valori percentuali



Fonte: elaborazioni a cura dell'Ufficio di Diffusione dell'Informazione Statistica su dati ISTAT MOD.D.7.A "RILEVAZIONE MENSILE DEL MOVIMENTO NATURALE DELLA POPOLAZIONE PRESENTE: RIEPILOGO COMUNALE"

GRAF. 5 Andamento mensile del numero dei matrimoni in totale dal 1999 al 2016



Fonte: elaborazioni a cura dell'Ufficio di Diffusione dell'Informazione Statistica su dati ISTAT MOD.D.7.A "RILEVAZIONE MENSILE DEL MOVIMENTO NATURALE DELLA POPOLAZIONE PRESENTE: RIEPILOGO COMUNALE"

TAV. 2 Matrimoni celebrati nel Comune di Brescia distinti per mese di celebrazione e per tipo di rito dal 1999 al 2003

MESE	1999			2000			2001			2002			2003		
	RITO RELIGIOSO	RITO CIVILE	TOTALE	RITO RELIGIOSO	RITO CIVILE	TOTALE	RITO RELIGIOSO	RITO CIVILE	TOTALE	RITO RELIGIOSO	RITO CIVILE	TOTALE	RITO RELIGIOSO	RITO CIVILE	TOTALE
Gennaio	14	17	31	17	13	30	12	10	22	10	28	38	10	16	26
Febbraio	32	16	48	18	17	35	25	25	50	21	20	41	11	23	34
Marzo	31	26	57	33	17	50	26	30	56	14	40	54	37	21	58
Aprile	55	24	79	54	27	81	33	28	61	49	30	79	25	19	44
Maggio	77	26	103	76	19	95	62	29	91	61	31	92	70	48	118
Giugno	99	33	132	104	42	146	85	44	129	83	41	124	77	26	103
Luglio	44	27	71	52	43	95	45	31	76	39	27	66	42	28	70
Agosto	12	20	32	19	15	34	23	5	28	19	8	27	27	17	44
Settembre	127	34	161	128	36	164	126	49	175	101	41	142	86	45	131
Ottobre	106	38	144	62	42	104	52	35	87	39	32	71	42	28	70
Novembre	16	17	33	14	24	38	7	23	30	5	29	34	12	21	33
Dicembre	39	22	61	24	48	72	31	25	56	19	25	44	26	26	52
Totale	652	300	952	601	343	944	527	334	861	460	352	812	465	318	783

SEGUE TAV. 2 Matrimoni celebrati nel Comune di Brescia distinti per mese di celebrazione e per tipo di rito dal 2004 al 2008

MESE	2004			2005			2006			2007			2008		
	RITO RELIGIOSO	RITO CIVILE	TOTALE	RITO RELIGIOSO	RITO CIVILE	TOTALE	RITO RELIGIOSO	RITO CIVILE	TOTALE	RITO RELIGIOSO	RITO CIVILE	TOTALE	RITO RELIGIOSO	RITO CIVILE	TOTALE
Gennaio	7	20	27	2	18	20	6	25	31	7	25	32	4	24	28
Febbraio	13	15	28	8	23	31	18	16	34	9	16	25	4	19	23
Marzo	24	25	49	13	14	27	12	19	31	14	32	46	10	19	29
Aprile	32	26	58	31	20	51	20	29	49	40	27	67	32	33	65
Maggio	61	30	91	44	21	65	43	38	81	45	30	75	48	36	84
Giugno	52	34	86	57	36	93	58	38	96	76	40	116	71	25	96
Luglio	44	27	71	44	34	78	50	45	95	44	38	82	28	21	49
Agosto	10	13	23	9	12	21	9	14	23	11	17	28	17	15	32
Settembre	76	38	114	78	42	120	81	40	121	61	38	99	63	28	91
Ottobre	56	30	86	36	25	61	29	20	49	25	29	54	20	23	43
Novembre	7	13	20	4	19	23	2	17	19	7	26	33	7	19	26
Dicembre	23	30	53	24	36	60	8	29	37	27	34	61	10	26	36
Totale	405	301	706	350	300	650	336	330	666	366	352	718	314	288	602

SEGUE TAV. 2 Matrimoni celebrati nel Comune di Brescia distinti per mese di celebrazione e per tipo di rito dal 2009 al 2013

Fonte: elaborazioni a cura dell'Ufficio

MESE	2009			2010			2011			2012			2013		
	RITO RELIGIOSO	RITO CIVILE	TOTALE	RITO RELIGIOSO	RITO CIVILE	TOTALE	RITO RELIGIOSO	RITO CIVILE	TOTALE	RITO RELIGIOSO	RITO CIVILE	TOTALE	RITO RELIGIOSO	RITO CIVILE	TOTALE
Gennaio	4	14	18	11	5	16	10	3	13	1	7	8	8	12	20
Febbraio	5	14	19	13	6	19	10	6	16	9	10	19	3	11	14
Marzo	6	17	23	15	4	19	11	10	21	7	20	27	1	17	18
Aprile	20	16	36	13	20	33	13	14	27	14	16	30	14	35	49
Maggio	41	27	68	24	42	66	29	38	67	32	31	63	25	28	53
Giugno	57	37	94	25	45	70	20	42	62	52	24	76	57	21	78
Luglio	26	36	62	17	34	51	24	28	52	16	18	34	26	14	40
Agosto	22	22	44	9	9	18	9	11	20	11	20	31	17	8	25
Settembre	64	30	94	25	61	86	32	49	81	68	36	104	42	42	84
Ottobre	13	33	46	22	33	55	26	19	45	11	29	40	17	22	39
Novembre	4	8	12	12	4	16	9	6	15	1	17	18	2	17	19
Dicembre	15	15	30	18	11	29	21	13	34	12	25	37	20	27	47
Totale	277	269	546	204	274	478	214	239	453	234	253	487	232	254	486

SEGUE TAV. 2 Matrimoni celebrati nel Comune di Brescia distinti per mese di celebrazione e per tipo di rito dal 2014 al 2016

Fonte: elaborazioni a cura dell'Ufficio

MESE	2014			2015			2016		
	RITO RELIGIOSO	RITO CIVILE	TOTALE	RITO RELIGIOSO	RITO CIVILE	TOTALE	RITO RELIGIOSO	RITO CIVILE	TOTALE
Gennaio	0	6	6	2	19	21	1	16	17
Febbraio	6	6	12	4	9	13	4	18	22
Marzo	8	18	26	8	18	26	1	23	24
Aprile	6	22	28	18	15	33	19	28	47
Maggio	26	18	44	22	22	44	23	27	50
Giugno	45	25	70	25	27	52	36	20	56
Luglio	27	18	45	17	32	49	22	27	49
Agosto	17	10	27	24	13	37	12	19	31
Settembre	55	31	86	49	24	73	55	38	93
Ottobre	16	23	39	16	34	50	17	35	52
Novembre	8	19	27	1	23	24	2	20	22
Dicembre	15	19	34	12	29	41	11	26	37
Totale	229	215	444	198	265	463	203	297	500

di Diffusione dell'Informazione Statistica su dati ISTAT **MOD.D.7.A** "RILEVAZIONE MENSILE DEL MOVIMENTO NATURALE DELLA POPOLAZIONE PRESENTE: RIEPILOGO COMUNALE"

TAV. 3 Matrimoni celebrati nel Comune di Brescia tra due cittadini italiani oppure tra cittadini almeno uno dei quali straniero dal 1995 al 2006

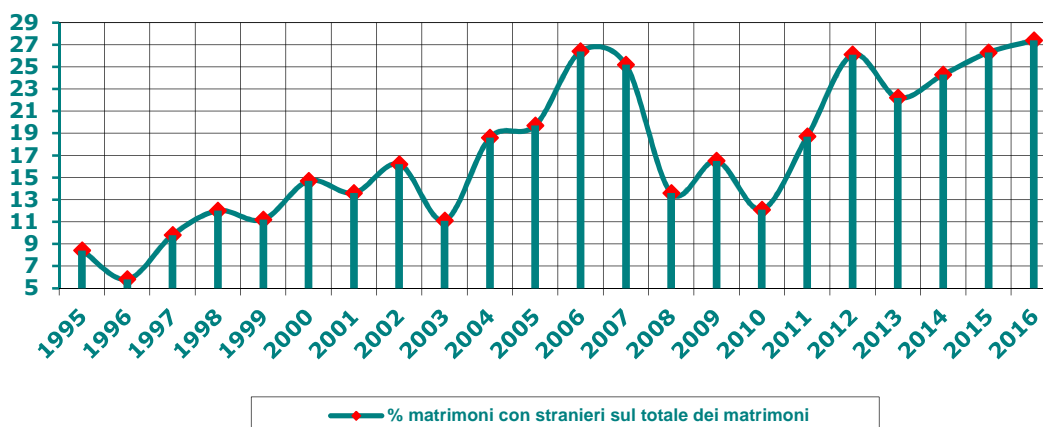
TIPO DI RITO	1995	1996	1997	1998	1999	2000	2001	2002	2003	2004	2005	2006
CONIUGI ITALIANI	971	954	929	881	845	805	744	680	696	575	522	490
Coniugi almeno uno dei quali di cittadinanza straniera	89	59	101	120	107	139	117	132	87	131	128	176
TOTALE	1060	1013	1030	1001	952	944	861	812	783	706	650	666
% matrimoni con stranieri sul totale dei matrimoni	8,4	5,8	9,8	12,0	11,2	14,7	13,6	16,2	11,1	18,6	19,7	26,4

SEGUE TAV. 3 Matrimoni celebrati nel Comune di Brescia tra due cittadini italiani oppure tra cittadini almeno uno dei quali straniero dal 2007 al 2016

TIPO DI RITO	2007	2008	2009	2010	2011	2012	2013	2014	2015	2016
CONIUGI ITALIANI	537	520	456	420	368	360	378	336	341	363
Coniugi almeno uno dei quali di cittadinanza straniera	181	82	90	58	85	127	108	108	122	137
TOTALE	718	602	546	478	453	487	486	444	463	500
% matrimoni con stranieri sul totale dei matrimoni	25,2	13,6	16,5	12,1	18,7	26,1	22,2	24,3	26,3	27,4

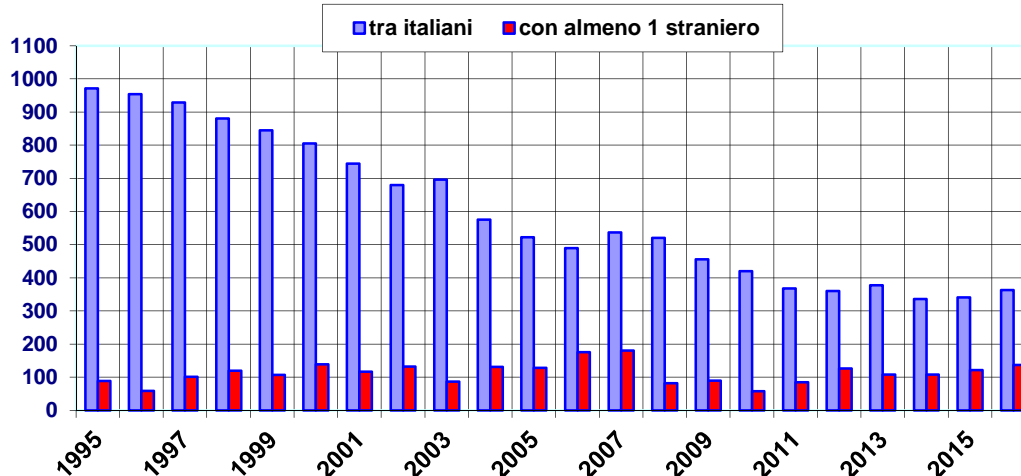
Fonte: elaborazioni a cura dell'Ufficio di Diffusione dell'Informazione Statistica su dati ISTAT MOD.D.7.A "RILEVAZIONE MENSILE DEL MOVIMENTO NATURALE DELLA POPOLAZIONE PRESENTE: RIEPILOGO COMUNALE"

GRAF.6 Valori percentuali dei matrimoni con stranieri sul totale dei matrimoni dal 1995 al 2016



Fonte: elaborazioni a cura dell'Ufficio di Diffusione dell'Informazione Statistica su dati ISTAT MOD.D.7.A "RILEVAZIONE MENSILE DEL MOVIMENTO NATURALE DELLA POPOLAZIONE PRESENTE: RIEPILOGO COMUNALE"

GRAF.7 Matrimoni celebrati nel Comune di Brescia tra italiani e con almeno 1 straniero dal 1995 al 2016



Fonte: elaborazioni a cura dell'Ufficio di Diffusione dell'Informazione Statistica su dati ISTAT MOD.D.7.A "RILEVAZIONE MENSILE DEL MOVIMENTO NATURALE DELLA POPOLAZIONE PRESENTE: RIEPILOGO COMUNALE"

TAV. 4 Matrimoni celebrati nel Comune di Brescia distinti per mese di celebrazione dal 2000 al 2006 in totale e con almeno un cittadino straniero

MESE	2000		2001		2002		2003		2004		2005		2006	
	In totale	con cittadino straniero	In totale	con cittadino straniero	In totale	con cittadino straniero	In totale	con cittadino straniero	In totale	con cittadino straniero	In totale	con cittadino straniero	In totale	con cittadino straniero
Gennaio	30	4	22	1	38	-	26	12	27	12	20	6	31	13
Febbraio	35	6	50	7	41	13	34	10	28	4	31	11	34	11
Marzo	50	7	56	10	54	24	58	10	49	15	27	5	31	13
Aprile	81	9	61	13	79	21	44	4	58	12	51	7	49	11
Maggio	95	9	91	14	92	13	118	12	91	14	65	10	81	15
Giugno	146	15	129	14	124	10	103	3	86	13	93	12	96	16
Luglio	95	17	76	4	66	12	70	6	71	8	78	12	95	28
Agosto	34	11	28	4	27	1	44	4	23	7	21	10	23	11
Settembre	164	9	175	17	142	12	131	6	114	11	120	17	121	22
Ottobre	104	24	87	15	71	6	70	13	86	11	61	11	49	15
Novembre	38	12	30	10	34	15	33	7	20	8	23	14	19	8
Dicembre	72	16	56	8	44	5	52	7	53	16	60	13	37	13
TOTALE	944	139	861	117	812	132	783	87	706	131	650	128	666	176

SEGUE TAV. 4 Matrimoni celebrati nel Comune di Brescia distinti per mese di celebrazione dal 2007 al 2013 in totale e con almeno un cittadino straniero

MESE	2007		2008		2009		2010		2011		2012		2013	
	In totale	di cui con cittadino straniero	In totale	di cui con cittadino straniero	In totale	di cui con cittadino straniero	In totale	di cui con cittadino straniero	In totale	di cui con cittadino straniero	In totale	di cui con cittadino straniero	In totale	di cui con cittadino straniero
Gennaio	32	20	28	12	18	9	16	5	13	8	8	5	20	5
Febbraio	25	12	23	4	19	2	19	5	16	4	19	7	14	4
Marzo	46	19	29	6	23	5	19	1	21	4	27	5	18	8
Aprile	67	16	65	10	36	7	33	6	27	2	30	11	49	13
Maggio	75	7	84	1	68	5	66	7	67	2	63	17	53	13
Giugno	116	14	96	9	94	7	70	6	62	7	76	15	78	9
Luglio	82	25	49	8	62	13	51	6	52	14	34	11	40	9
Agosto	28	8	32	2	44	15	18	6	20	4	31	10	25	6
Settembre	99	20	91	5	94	8	86	1	81	11	104	14	84	11
Ottobre	54	12	43	6	46	12	55	8	45	12	40	12	39	6
Novembre	33	19	26	9	12	3	16	4	15	3	18	8	19	13
Dicembre	61	9	36	10	30	4	29	3	34	14	37	12	47	11
TOTALE	718	181	602	82	546	90	478	58	453	85	487	127	486	108

SEGUE TAV. 4 Matrimoni celebrati nel Comune di Brescia distinti per mese di celebrazione dal 2014 al 2016 in totale e con almeno un cittadino straniero

MESE	2014		2015		2016	
	In totale	di cui con cittadino straniero	In totale	di cui con cittadino straniero	In totale	di cui con cittadino straniero
Gennaio	6	3	21	11	17	9
Febbraio	12	2	13	5	22	12
Marzo	26	7	26	7	24	15
Aprile	28	7	33	9	47	11
Maggio	44	10	44	6	50	13
Giugno	70	11	52	7	56	9
Luglio	45	5	49	18	49	7
Agosto	27	8	37	9	31	11
Settembre	86	16	73	4	93	12
Ottobre	39	11	50	18	52	17
Novembre	27	20	24	14	22	13
Dicembre	34	8	41	14	37	8
TOTALE	444	108	463	122	500	137

Fonte: elaborazioni a cura dell'Ufficio di Diffusione dell'Informazione Statistica su dati ISTAT **MOD.D.7.A** "RILEVAZIONE MENSILE DEL MOVIMENTO NATURALE DELLA POPOLAZIONE PRESENTE: RIEPILOGO COMUNALE"

GLOSSARIO

Nuzialità (tasso generico di) è il rapporto tra il numero di matrimoni celebrati nell'anno e l'ammontare medio della popolazione residente (per 1000).